



## Clear Dry PL

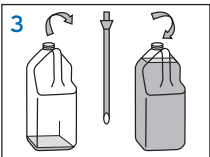
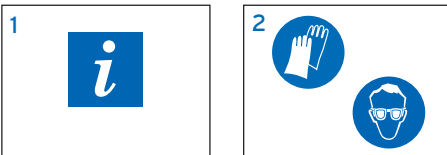
# HOCHKONZENTRIERTER KLARSPÜLER FÜR GEWERBLICHE SPÜLMASCHINEN

**Clear Dry PL** ist ein hochkonzentrierter, neutraler Klarspüler mit stark schaubremsender Wirkung, welcher sich für alle gewerblichen Spülmaschinen und Geschirrarten bei niedriger Wasserhärte eignet. Aufgrund der besonderen Tensidstruktur besitzt **Clear Dry PL** einen sehr guten Klarspül- und Trockeneffekt bei Kunststoff-Spülgut und Polycarbonat. **Clear Dry PL** ist besonders bei Osmosewasser zu empfehlen. Wirkt sehr gut schaumdämpfend.

- **Sauber** Strahlende Ergebnisse und schnell trocknend. Besonders für Kunststoff-Geschirr geeignet.
- **Sicher** Ein beschleunigter Trocknungsprozess minimiert das Hygienesisiko.
- **Effizient** Effizientes Geschirrspülen durch ein spezielles Tensid-Entschäumer-System.



### ANWENDUNGSWEISE



Ihr Ecolab Fachberater richtet das Dosiergerät abgestimmt auf Ihre speziellen Anforderungen ein und führt eine Einweisung bei Ihren Mitarbeitern durch.

1. Anwendungshinweise auf Produktetikett und Reinigungsplan beachten.
2. Bei der Anwendung geeignete Schutzhandschuhe und Schutzbrille tragen.

### Wechseln des leeren Kanisters

3. Vorsichtig die Ansauglanze aus der Kanne nehmen. Den Deckel der neuen Kanne abschrauben, die Ansauglanze einsetzen und die neue Kanne wieder in die Halterung stellen. Die Dosierung erfolgt automatisch durch das Klarspülmitteldosiergerät.

Täglich den Klarspülerstand prüfen und gegebenenfalls die Kanne austauschen.

Um höchsten Glanz und beste Trocknungsergebnisse zu erzielen, nutzen Sie dieses Produkt nur in Verbindung mit einem Ecolab Maschinenspülmittel.

### DOSIERUNG

0,1 - 0,4 ml/l je nach Wasserhärte und Spülgut.

### SICHERHEITSHINWEIS

**Nur für den professionellen Gebrauch.**

Nicht mit anderen Produkten mischen! Gefahrenhinweise auf Sicherheitsdatenblatt und Originalgebinde beachten.

### pH-Wert (100 %)

2 3 4 5 6 7 8

### Spezifisches Gewicht (20 °C)

1,02 g/cm<sup>3</sup>

### LAGERBEDINGUNGEN

Nur im Originalgebinde zwischen 0 und 40 °C lagern.

### VERKAUFSEINHEIT

2 x 5 L Kanne

9013760