



Clinil

GEBRAUCHSFERTIGER FENSTER- UND GLASREINIGER

Clinil ist ein leistungsstarker Fenster- und Glasreiniger und zeichnet sich durch seine hervorragende Reinigungsleistung auf Glas- und Fensterflächen aus. Mit gleichem Erfolg können auch alle anderen abwaschbaren, glatten und leicht strukturierten Oberflächen problemlos gereinigt werden. Selbst hartnäckige Fingerabdrücke als auch Fett- und Ölverschmutzungen werden mühelos entfernt. Zusammen mit der streifenfreien Reinigung und dem Klartrockeneffekt ist **Clinil** ein universell einsetzbares Produkt.

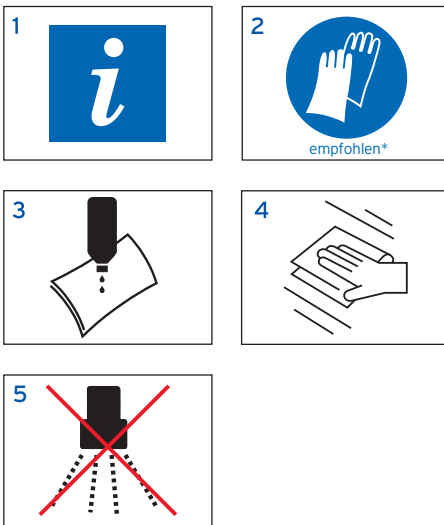
Clinil enthält keine Farbstoffe und Parfüm. Das mehrsprachige Produktetikett erhöht die Anwendersicherheit.

Anwendungsbereich: Zur Reinigung aller wasserbeständigen Oberflächen, insbesondere Fenster, Spiegel, Glasflächen, Fensterrahmen, Stein, Emaille, Kacheln, Kunststoff, Resopal, Verkaufstheken, Vitrinen und Mobiliar.

- **Sauber** Exzellente Schmutzentfernung und streifenfreie Oberflächen.
- **Sicher** Gebrauchsfertiges Produkt mit hoher Ergebnissicherheit.
- **Effizient** Schnelle und rückstandsfreie Entfernung von Verschmutzungen spart Zeit und Arbeitsaufwand.



ANWENDUNGSWEISE



1. Entnehmen Sie die Anwendungsweise dem Reinigungsplan und dem Produktetikett.
2. Bei der Produkthanwendung stets geeignete Schutzausrüstung tragen.
3. Clinil ist gebrauchsfertig; Produkt unverdünnt auf ein sauberes Mikrofaser- oder Papiertuch sprühen.
4. Die zu reinigende Flächen abwischen.
5. Kein Nachspülen erforderlich. Flächen trocknen lassen.

* gemäß BGV A1 ist bei Reinigungsarbeiten das Tragen von Schutzhandschuhen zu empfehlen.

ANMERKUNGEN / INFORMATION

Nur für den professionellen Gebrauch.

Sicherheitsdatenblatt für berufsmäßige Nutzer auf Anfrage erhältlich.

pH Wert

5 6 7 8 9 10 11

SICHERHEITSHINWEIS

Nicht mit anderen Produkten mischen!

Weitere Informationen und Hinweise entnehmen Sie bitte dem Etikett und dem Sicherheitsdatenblatt.

LAGERBEDINGUNGEN

Produktbehälter stets geschlossen halten. Nur im Originalgebinde zwischen -5 und 40 °C lagern.

VERKAUFSEINHEIT

12 x 1 L Flaschen	3013010
10 L Kanister	3028180
Sprühflaschen leer	
12 x 650 ml Flaschen	10045037